

trailmultiuse

off road touring raid



pegaso 650_{trail} **aprilia** Bike me.

MULTIPLICA TUS EMOCIONES

Única en su espíritu, múltiple en su utilización, innovadora en su tecnología y en su diseño: vuela hacia nuevos horizontes, con la Pegaso 650 Trail. Un mítico "caballo alado" símbolo eterno de la libertad, dedicado a quien quiere vivir todo el estilo, la atracción y las prestaciones de Aprilia, con la máxima flexibilidad: para los recorridos diarios y para el tiempo libre, en el tráfico de la ciudad o en contacto con la naturaleza, para un paseo o para un largo y maravilloso viaje. Pegaso 650 Trail: todo lo que pides a tu moto.

Las características que determinaron el éxito de la Pegaso 650 en esta cilindrada son todavía más obvias y emocionantes en la nueva Pegaso 650 Trail. Ágil y veloz, cómoda y divertida, segura y fácil de conducir por quienquiera. Descubre tu mismo todas las posibilidades de una moto especial, creada para ti por la experiencia y por la pasión de Aprilia.

pegaso650**trail**

off road





touring



raid



trail off road



MÁS ALLÁ DEL ASFALTO

La Pegaso 650 Trail tiene un “corazón” generoso: es el nuevo motor monocilíndrico de 4 válvulas refrigerado por agua, equipado con un sistema de inyección electrónica de vanguardia, con cuerpo mariposa de 45,5 mm y micronebulizador, estudiado para garantizarte la dosis justa de potencia, fuerza y elasticidad, también sobre las superficies sin asfaltar, entre campos y colinas, con un confort ideal, gracias al árbol antivibraciones, y respetando el medio ambiente, con un nivel de emisiones según la norma Euro 2.

SIN PROBLEMAS

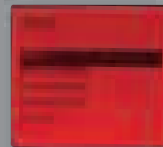
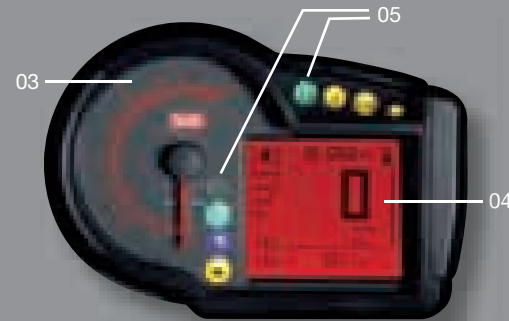
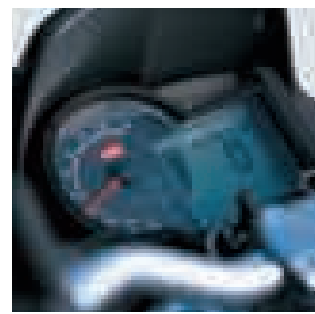
Llantas con radios, delantera de 19” y trasera de 17”, neumáticos con tacos especiales, guardabarros delantero al estilo enduro y potente horquilla telehidráulica: la Pegaso 650 Trail tiene una indiscutible personalidad off-road. Ningún detalle se ha dejado de lado para alcanzar nuevas posibilidades de diversión y emociones, con la máxima facilidad y seguridad. El chasis indestructible te garantiza una rigidez excepcional, el sistema de frenos ofrece seguridad y modularidad máximas, las suspensiones son las más grandes de la categoría (45 mm de diámetro) y tienen un recorrido de 170 mm, para absorber cualquier irregularidad, mientras que la suspensión trasera a gas Sachs tiene un reglaje optimizado para ofrecerte un confort y una tracción ideales, sobre cualquier superficie. ¡Ve donde quieras, con la Pegaso 650 Trail!



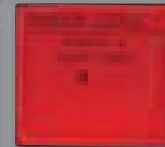
VIDRIO CÚPULA REGULABLE EN DOS POSICIONES: ALTO PARA CONDUCCIÓN TOURING, BAJO PARA CONDUCCIÓN OFF ROAD.

TECNOLOGÍA DE VANGUARDIA

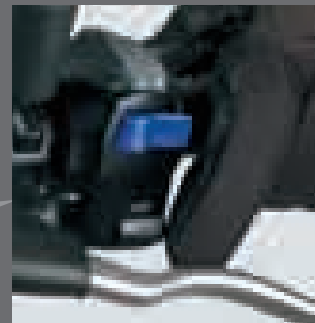
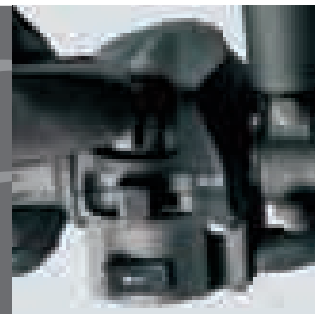
La instrumentación innovadora, de diseño refinado y deportivo, está dotada de ratón, situado en la piña de los mandos del manillar, para facilitar y agilizar la gestión de los instrumentos. El cuentarrevoluciones analógico está acompañado por un gran display digital multifunción con ordenador de bordo para todas las informaciones principales: (01) código inmovilizador, (02) cuentarrevoluciones analógico, (03) cuentakilómetros digital, (04) umbral de cambio de marcha modificable, velocidad máxima, diagnóstico motor, cuentakilómetros y cuentakilómetros recorridos parciales y totales, cronómetro, reloj, función warning, indicador de la temperatura del motor y del nivel de combustible con barra gráfica, nivel de carga de batería, 6 indicadores (05) (warning, intermitentes, luz de carretera, reserva, punto muerto, caballete lateral activo).



01



02



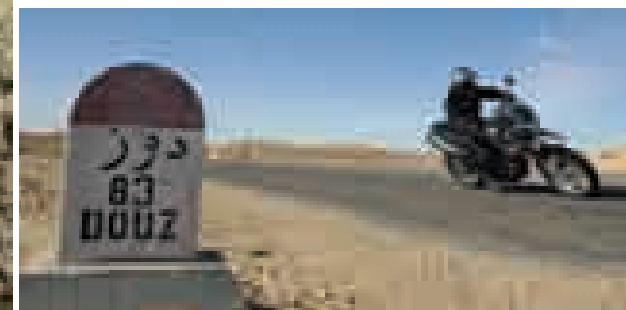
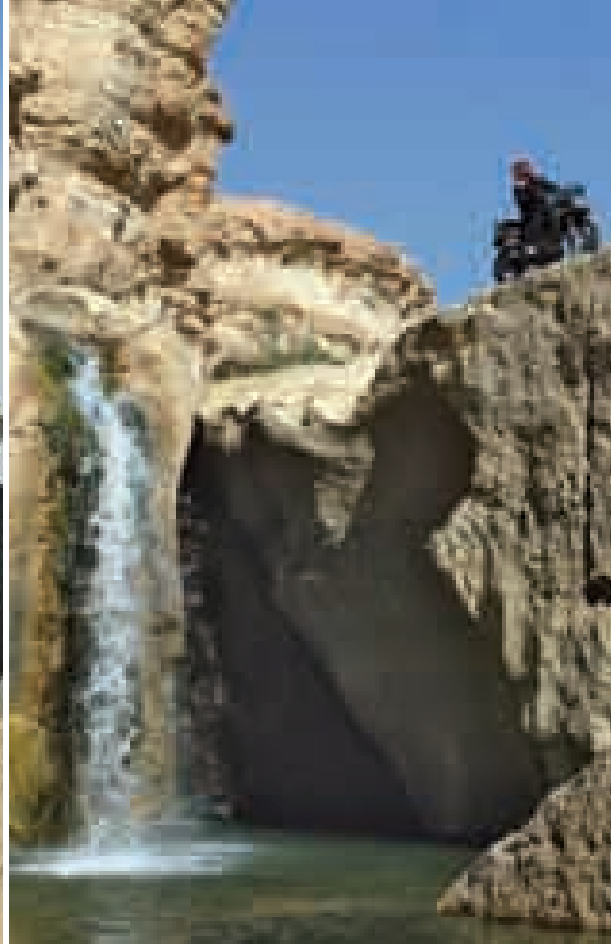
KILÓMETROS DE CONFORT

Solo, a dos o en compañía, con tu Pegaso 650 Trail puedes superar cualquier meta, contando sobre la máxima facilidad, seguridad y placer de conducción. En los trayectos urbanos, puedes contar con una agilidad excepcional, gracias al ángulo de giro de 70°. La cúpula especial regulable de serie te permite recorrer kilómetros y kilómetros con una protección aerodinámica de auténtica "touring". El cómodo asiento bajo, con una altura del suelo de solamente 820 mm, permite un fácil apoyo de los pies sobre el suelo y un control total a los pilotos de cualquier altura: además ya está preparado para enganchar una red elástica, por ejemplo para el equipaje del fin de semana. Asimismo con la Pegaso 650 Trail dispones de dos portaobjetos: uno en el depósito, con apertura mediante un botón en el manillar, ideal para tener siempre al alcance de la mano el móvil o el ticket de la autovía, más un amplio hueco bajo el asiento, perfecto para el traje de agua.

trailtouring

trailraid





LA AVENTURA CONTINÚA

Tus emociones y tu diversión no tendrán confines, con los viajes Raid me Aprilia: un programa de itinerarios exclusivos, a medida para ti, reservados a los propietarios de la Pegaso y Caponord. Podrás aventurarte con seguridad sobre las pistas del desierto, y aprender todos los secretos de la conducción off-road junto con famosos expertos de "raid" en moto. O bien gozar de un viaje sobre las carreteras de Europa y de América para visitar lugares estupendos y hacer amigos nuevos, siempre con la organización y la asistencia Aprilia.

Visita el sitio www.aprilia.com/raidme para descubrir el programa de los próximos viajes: montado en tu Pegaso 650 Trail, es fácil transformar los sueños en realidad.

trailextra

01



02



03



04



05



06



07



08

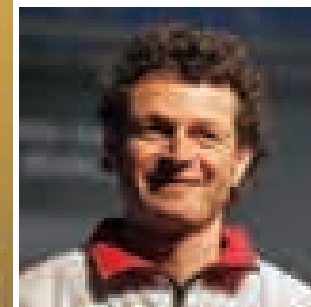


POSIBILIDADES INFINITAS

La Pegaso 650 Trail está disponible con una amplia gama de accesorios, para exaltar aún más su polivalencia: en los trayectos cortos o en los viajes largos, en cualquier situación, para satisfacer todos tus deseos.

- Componentes de la carrocería de carbono.
 - Guardamanos de carbono.
 - Maneta del freno delantero regulable.
 - Porta equipajes trasero.
1. Asiento más alto para los pilotos de cualquier estatura.
 2. Baúl trasero New Concept de 28 litros.
 3. Baúl trasero Street Case de 45 litros.
 4. Maletas laterales semirrígidas en tejido técnico, con cerradura con llave y capacidad regulable: de 25 litros a 34 litros.
 5. Bolsa sobre el depósito de 14 litros, en tejido técnico y con funda para la lluvia.
 6. Cubredepósito.
 7. Antirrobo electrónico Aprilia.
 8. Kit escapes de titanio Slip On "Street Legal" Aprilia by Akrapovic.





PROTAGONISTA DEL TODO TERRENO

De los circuitos más prestigiosos a las emociones del tiempo libre y de los viajes en libertad: Stefano Passeri, piloto y probador del Aprilia Racing Team, eligió la Pegaso 650 Trail. Una garantía de prestaciones, fiabilidad y diversión de un protagonista auténtico, con más de veinticinco años de experiencia y de éxitos en el mundo del Enduro.



Gris Titan



Tipo de motor	Monocilíndrico, 4 tiempos, con cilindro en aleación ligera, refrigerado por agua, distribución con un árbol de levas en la culata accionado por cadena, 4 válvulas, árbol antivibraciones
Combustible	Gasolina sin plomo
Diámetro interior para carrera	100 x 84 mm
Cilindrada total	660 cc
Relación de compresión	10:1
Potencia máx. declarada	50 cv (35 kW) a 6250 r.p.m.
Par máx. declarado	6,25 kgm (61,31 Nm) a 5200 r.p.m.
Alimentación	Sistema integrado de gestión electrónica del motor. Inyección electrónica. Diámetro cuerpo de mariposa: 45,5 mm
Encendido	Electrónico
Arranque	Eléctrico
Generador	290 W
Lubricación	Por cárter seco con bomba
Cambio	De 5 velocidades, relación de transmisión: 1° 12/30, 2° 16/26, 3° 20/23, 4° 22/20, 5° 26/20
Embrague	Multidisco en baño de aceite con mando mecánico
Transmisión primaria	Por engranajes de dientes rectos, relación de transmisión 36/75
Transmisión final	Por cadena. Relación de transmisión: 15/44
Chasis	Monoviga de acero de cuna abierta

Suspensión delantera	Horquilla telehidráulica con barras de Ø 45 mm, recorrido rueda 170 mm.
Suspensión trasera	Basculante de acero de alta resistencia; sistema de bieletas progresivo con sistema APS (Aprilia Progressive System). Amortiguador hidráulico Sachs con regulación de hidráulico en extensión y precarga del muelle. Recorrido rueda 170 mm
Frenos	Del.: Brembo de disco fijo de acero inox Ø 300 mm y pinza flotante. Pinza de 2 pistones. Tras.: disco de acero inox Ø 240 mm con pinza flotante
Llantas	Con radios de aluminio del.: 2.15 X 19" tras.: 3.00 X 17"
Neumáticos	del.: 100/90-19 tras.: 130/80-17
Dimensiones	Longitud máx.: 2232 mm; Anchura máx.: 820 mm; Distancia libre al suelo: 270 mm; Altura asiento: 820 mm; Distancia entre ejes: 1510 mm
Depósito	Capacidad 16 litros, incluyendo 3,5 litros de reserva
Accesorios	Maneta del freno delantero regulable, baúl trasero 28 l, baúl trasero new concept 28 l y street case 45l, maletas laterales semirrígidas en tejido técnico con fijación de seguridad, cubredepósito y bolsa sobre depósito en tejido técnico, asiento alto (+ 40 mm.), kit de escapes Slip-On Street Legal de titanio Aprilia by Akrapovic, guardamanos de carbono estructural fijados al manillar, componentes de la carrocería de carbono, antirrobo electrónico.

Pegaso 650 Trail está también disponible en versión limitada a 25 kW.

Euro2 Pegaso 650 Trail es un vehículo ecológico con homologación comunitaria EURO 2, que respeta los límites de contaminación acústica y atmosférica.

Conduzca con cuidado utilizando siempre el casco y la indumentaria adecuada. Respete las reglas de circulación y el medio ambiente. Lee con detenimiento el manual de instrucciones y mantenimiento. Los datos técnicos, características y colores de producto descritos en este catálogo se refieren a las versiones del mercado italiano y pueden ser objeto de modificación sin previo aviso. Para más información consulte con su concesionario oficial. Para un correcto mantenimiento de su vehículo y para garantizar unas prestaciones óptimas y seguras, solicite siempre recambios originales Aprilia, los cuales son garantizados por el "Aprilia Quality Service", según la legislación vigente. "Aprilia Road Assistance", un centro de llamadas que ofrece un servicio de averías e información las 24 horas del día.

Aprilia World Service B.V. Sucursal en España Avenida de Aragón, 334 28022 MADRID - Tel. 901.81.00.75
Aprilia World Service B.V. Aert van Nesstraat 45 3012 CA Rotterdam - The Netherlands Registration number: 66924 - CIF B0031787E

La marca  es propiedad de Piaggio & C. S.p.A.



Concessionarios