

SHIVER750

DESNUDA
EMOCIÓN



shiver **aprilia**
Bike me.



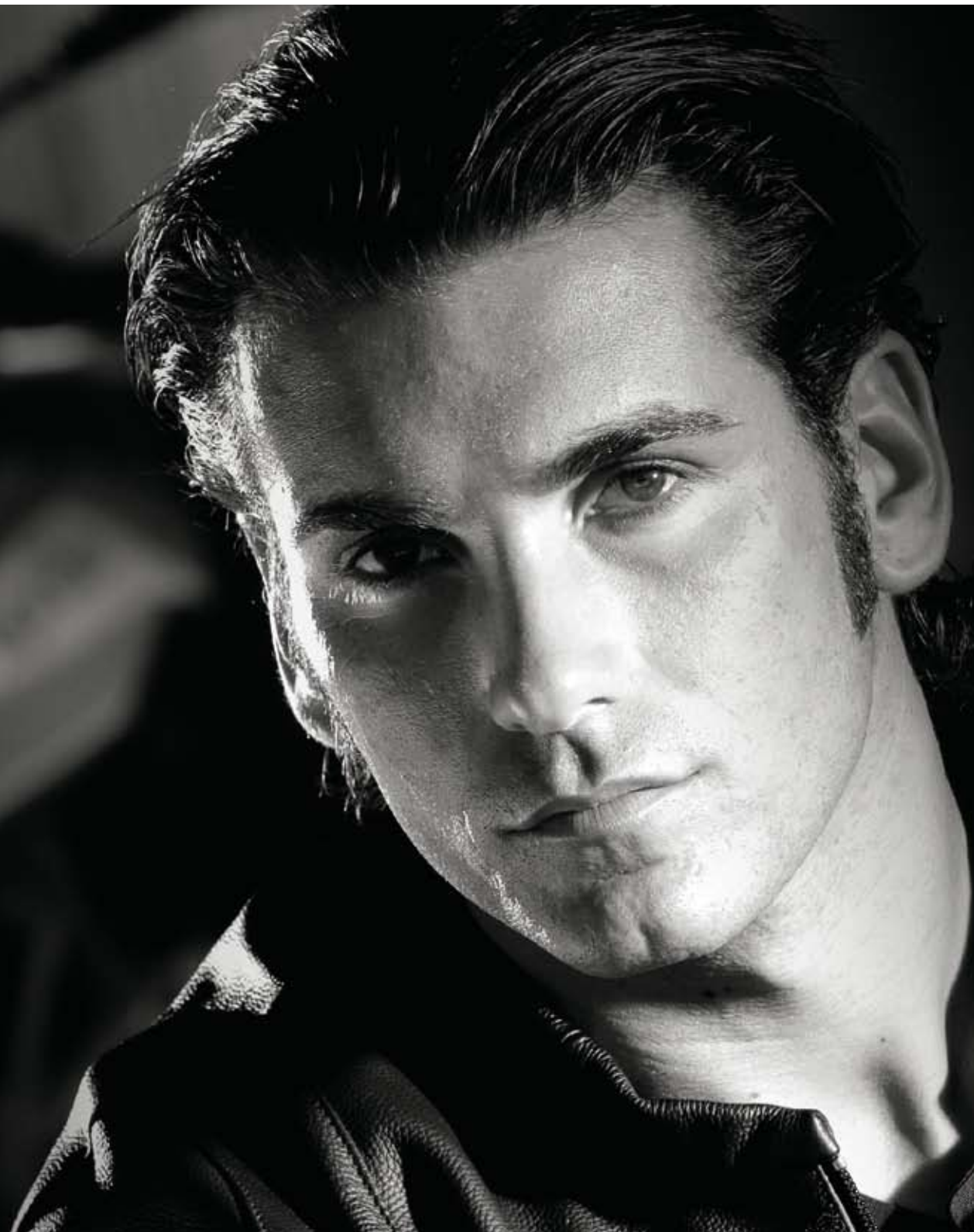
SHIVER750

LA NAKED PARA DESCUBRIR

En el mundo fascinante de Aprilia existe una emoción totalmente nueva y "desnuda": la SL 750 SHIVER. Ágil y potente, refinada y tecnológica, a la vanguardia de las prestaciones y el diseño. Dedicada para quien quiera distinguirse con un estilo único, deportivo e italiano.

Motor en V a 90° desarrollado y realizado por Aprilia, parte ciclo innovadora, componentes prestigiosos y soluciones tecnológicas de última generación, estas son las características ganadoras de una moto ágil, de grandes prestaciones, lista para afrontar cualquier situación y entusiasmar a cualquier motociclista: desde el que empieza a montar al piloto más exigente y experimentado. La SL 750 SHIVER es la "naked" que faltaba en la categoría de media cilindrada.

En el tráfico de la ciudad como en las curvas de montaña, la SL 750 SHIVER regala fantásticas sensaciones con facilidad y rapidez. Todo ello gracias a sus dimensiones compactas, su chasis extremadamente rígido y ligero, su nuevo motor bicilíndrico con acelerador electrónico Ride-by-Wire. La SL 750 SHIVER es la nueva pasión por parte de Aprilia.



SHIVER750

DISEÑO ESENCIAL



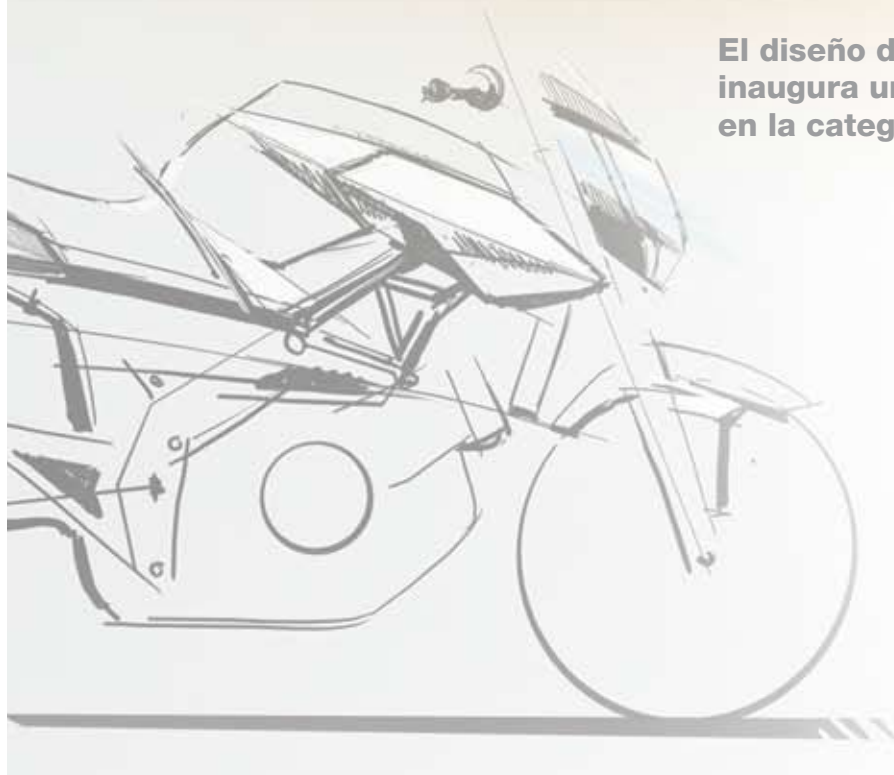
El doble escape con silencioso triangular caracteriza la estética de la moto y optimiza la distribución de peso.





SHIVER
750

El diseño de la SL 750 SHIVER inaugura una nueva tendencia en la categoría "naked".



Una combinación elegante entre forma y funcionalidad, la SL 750 SHIVER no tiene rival en cuanto a estilo y tecnología. Líneas afiladas, limpias y agresivas, donde la tecnología se vuelve diseño y la deportividad emociona a primera vista. Es el nacimiento de una moto inconfundible, en la que el piloto es el protagonista absoluto.

El diseño esculpido y deportivo del depósito, del asiento y del colín, enfatiza las dimensiones compactas de la SL 750 SHIVER. El motor y el chasis se integran perfectamente en el conjunto, resaltando el excelente refinamiento tecnológico. El escape bajo el asiento dibuja perfectamente el perfil de la moto con agresividad y elegancia: La SL 750 SHIVER es única desde cualquier punto de vista.



SHIVER
500





SHIVER750

TECNOLOGIA EN ESTADO PURO

CHASIS + MOTOR INTEGRADO



El novísimo motor Aprilia ha sido rigurosamente probado en el banco de pruebas y en sesiones en circuito y carretera. El bicilíndrico en V a 90° refrigerado por líquido de la SL 750 SHIVER, con cuatro válvulas por cilindro y doble árbol de levas en cabeza, representa el nuevo punto de referencia de la categoría. Es exuberante en conducción deportiva, fluido y fiable en uso cotidiano, sin apenas vibraciones. Sus dimensiones compactas reducen el tamaño y optimizan la distribución de peso de la moto, una ventaja de cara a una maniobrabilidad óptima en cualquier situación.



El nuevo bicilíndrico en V a 90° Aprilia alcanza una potencia elevada (95 cv a 9.000 revoluciones) y ofrece un par siempre generoso a cualquier régimen. El sistema de inyección electrónica, con inyectores de micronebulización, permite obtener un propulsor potente pero "limpio".



Ride-by-Wire innovación exclusiva

SL 750 Shiver es la primera moto de serie del mundo dotada con un acelerador electrónico integrale Ride-by-Wire.

Esta avanzadísima tecnología controla las mariposas del motor utilizando únicamente una conexión eléctrica. El sofisticado sistema Ride-by-Wire gestiona la potencia del motor en tiempo real, adecuando la entrega en base al régimen motor, la marcha insertada, la presión atmosférica, la apertura del acelerador y la velocidad según se abre o cierra el mando del gas.



SHIVER750

EL CHASIS
DEL
FUTURO

Una "naked" esencial y a la vez fascinante por su avanzada tecnología y su diseño exclusivo.



SHIVER
750



CHASIS
+
MONOAMORTIGUADOR
+
ORQUILLA



La experiencia adquirida en cientos de victorias en circuitos de todo el mundo, permite a Aprilia garantizar un nivel de excelencia absoluta en la parte ciclo de sus motos.

La SL 750 SHIVER lo confirma con su innovador chasis mixto, donde la parte superior en tubos de acero se une a secciones laterales en aluminio mediante pernos de alta resistencia. Una estructura excepcionalmente ligera y resistente que permite disfrutar al máximo de la potencia del motor en V a 90° y conducir la moto con precisión y eficacia.

La colocación lateral del monoamortiguador, aparte de caracterizar la estética de la moto, permite ahorrar espacio y obtener una perfecta configuración del sistema de escape para un óptimo equilibrio de la moto. Su situación permite ajustar con precisión y facilidad sus reglajes. Los colectores se juntan en un único silencioso bajo el asiento, con doble salida y un volumen de 10 litros para optimizar el rendimiento motor.

Cada componente de la SL 750 SHIVER destila excelencia. Las dimensiones y configuración del basculante en aluminio han sido calculadas para obtener una rigidez que sea la referencia de la categoría. La horquilla invertidas de Ø 43 mm., con un recorrido de 120 mm., permite afrontar cualquier viaje con rapidez, confort y seguridad. Las tijas de horquilla son de aluminio forjado para garantizar ligereza y robustez con deportividad. La SL 750 SHIVER es la primera "naked" de media cilindrada con un sistema de frenos con pinzas radiales y latiguillos metálicos de tipo aeronáutico: las mismas soluciones que en las Aprilia "superdeportivas".





PINZAS RADIALES

Las pinzas delanteras radiales con cuatro pistones contrapuestos de diámetro diferenciado (Ø 32-37mm.), actúan sobre un doble disco flotante (Ø 320 mm.) y son mandadas por una bomba de freno axial con depósito integrado. El máximo de la tecnología y de la deportividad para una frenada progresiva e intuitiva en cada momento y condición.

CUADRO DE INSTRUMENTOS MATRIX

El cuadro de instrumentos recibe todas las informaciones del motor a través de una red CAN e incorpora una memoria de auto-diagnos. Sus numerosas funciones se gestionan a través de un intuitivo mando en el manillar.

La iluminación con led, blanca en la zona analógica y regulable en tres niveles, permite una perfecta lectura en todas las condiciones de luminosidad.



SHIVER 750

EXCELENCIA EN CADA DETALLE

Cuidada en cada detalle, la SL 750 SHIVER alcanza un nivel tecnológico sin comparación en su categoría. El manillar de aluminio de sección bicónica une la ligereza al máximo control de la moto. El cuadro de instrumentos Matrix, digital-analógico, tiene un diseño de vanguardia y es muy compacto. El embrague con mando hidráulico es siempre suave y constante en su rendimiento. Una dotación de "maxi-moto" que garantiza el máximo prestigio y placer de conducción.

EMBRAGUE HIDRÁULICO

El embrague hidráulico es un sistema tecnológicamente avanzado, de tipo multi-disco en baño de aceite, que une la fiabilidad a la ventaja de ser auto-ajustable: la única solución técnica que permite disfrutar al máximo las generosas prestaciones del motor combinan deportividad y facilidad de conducción.

SHIVER
125

Una moto rica en contenidos tecnológicos, para emociones de calidad superior.

SILENCIOSO

El silencioso en acero inoxidable de diseño extremadamente sofisticado, incorpora un catalizador de tres vías con sonda Lambda. Homologado Euro 3 para unir las máximas prestaciones con un bajo impacto medio-ambiental.





SHIVER 750 ACCESORIOS PROPIOS

La SL 750 SHIVER propone una amplia gama de accesorios originales, desarrollado por Aprilia para satisfacer cualquier tipo de exigencia, con un estilo siempre distinto y con la máxima calidad en cada componente.

Cúpula deportiva (01) para mejorar el confort en marcha, cubredepósito (02) para protegerlo de los arañazos y la gasolina, bolsa depósito (03), bolsa colín (04) y maletas laterales semi-rígidas resistentes al agua, para responder a las diversas necesidades de equipaje.

Otros accesorios estarán disponibles a partir del 2008 para completar la gama. Caballete central y porta-equipajes trasero, para garantizar la estabilidad y comodidad en cada situación. Estribos racing y kit completo de piezas en fibra de carbono, para probar todas las emociones de la conducción deportiva. Espejos, intermitentes y porta-matricula de diseño excitante para una aún mayor personalización. ¿Qué puedes desear de más en una "naked"?

Para un uso cotidiano o para el tiempo libre, la SL 750 SHIVER se viste de opciones exclusivas.

Plata Fever



Negro Competition



Blanco Cult



Naranja Code



Azul Couture



Tipo motor	Aprilia V90 Bicilíndrico en V longitudinal a 90°, 4 tiempos, refrigerado por agua, distribución con doble árbol de levas en la culata accionado por un sistema mixto de engranajes y cadena, cuatro válvulas por cilindro.
Combustible	Gasolina sin plomo
Diámetro interior por carretera	92 x 56,4 mm
Cilindrada total	749,9 cc
Relación de compresión	11:1
Potenciaa máx. declarada	95 cv a 9.000 r.p.m.
Par máx. declarado	8,25 kgm a 7.000 r.p.m.
Alimentación	Sistema integrado de gestión electrónica del motor. Inyección con gestión de apertura de la mariposa Ride-by-Wire.
Encendido	Electrónico digital, integrado con la inyección
Arranque	Eléctrico
Escape	Sistema 2 en 1 realizado íntegramente en acero inox con catalizador de tres vías y sonda Lambda (Euro 3)
Generador	450 W a 6.000 r.p.m.
Lubricación	Por cárter húmedo
Cambio	De 6 velocidades, relación de transmisión: 1° 36/14 (2,57), 2° 32/17 (1,88), 3° 30/20 (1,5) 4° 28/22 (1,27), 5° 23/26 (1,130), 6° 24/25 (1,041)
Embrague	Multidisco en baño de aceite con mando hidráulico.
Transmisión primaria	Por engranajes de dientes rectos, relación de transmisión: 60/31 (1,75)
Transmisión secundaria	Por cadena, relación de transmisión: 16/44

Chasis	Compuesto por tubos de acero unidos con pernos de alta resistencia a secciones laterales de aluminio. Sub-chasis posterior desmontable.
Suspensión delantera	Horquilla invertida, barras de Ø 43. Recorrido de la rueda 120 mm
Suspensión trasera	Basculante en aleación de aluminio con refuerzos. Amortiguador hidráulico regulable en extensión y precarga del muelle. Recorrido de la rueda 133 mm.
Frenos	Del.: Doble disco flotante en acero inox. Ø 320 mm. Pinzas radiales de cuatro pistones. Latiguillos de acero trenzado. Tras.: Disco de acero inox. Ø 245 mm. Pinza de un pistón. Latiguillos con trenzado metálico
Llantas	En aleación de aluminio Del.: 3,50 x 17"; tras.: 6,00 x 17".
Neumáticos	Radiales tubeless; Del.: 120/70 ZR 17 tras.: 180/55 ZR 17 ZR
Dimensiones	Longitud máx. 2265 mm Anchura máx. 800 mm (al manillar) Altura máx. 1135 mm (al cuadro de instrumentos) Altura asiento 810 mm Distancia entre ejes 1440 mm Avance de horquilla 109 mm Ángulo de giro 25,7°
Peso en seco	189 Kg
Depósito	Capacidad 15 litros

La SL 750 Shiver estará también disponible en versión limitada a 25 Kw.

Euro3 La SL 750 Shiver es un vehículo ecológico con homologación comunitaria Euro 3 que respeta los límites de contaminación atmosférica y acústica.

Conduce con cuidado, utilizando siempre el casco y con la indumentaria adecuada. Respeta las normas de circulación y el medio ambiente. Lee con detenimiento el libro de usuario y el libro de garantía. Los datos técnicos, características y colores podrán variar sin previo aviso. Las fotos de producto corresponden a versiones italianas. Para una información más detallada de los modelos y la gama de accesorios y de ropa, dirígete a tu concesionario oficial Aprilia (www.apriliadealers.com). Para un correcto mantenimiento de tu vehículo y para garantizar unas prestaciones óptimas y seguras, solicita siempre recambios originales, los cuales son certificados por el control de calidad Aprilia y son homologados según la legislación vigente. Aprilia te ofrece gratuitamente el "Aprilia Road Assistance", un centro de llamadas con servicio de averías en carretera e información las 24 horas al día.

Aprilia World Service B.V., Sucursal en España. Calle Mijancas, 1 - 28022 Madrid -Tel. 0080015565500

Aprilia World Service B.V. Aert van Nesstraat, 45 - 3012 CA Róterdam - The Netherlands Registration number: 366924- CIF B0031787E

La marca  es propiedad de Piaggio & C. S.p.A.



concesionario

aprilia recomienda



shiver **aprilia**
Bike me.



shiver aprilia
Bike me.